



Wir bauen Ihre individuellen
Fassaden- und Dachelemente für die

SERIELLE ENERGETISCHE GEBÄUDESANIERUNG

Sichern Sie Ihren Kunden die neue BEG-Förderung ...

Max. 40 - 45%*
Tilgungszuschuss
* bei WPB

✓
**Zinsgünstige
Förderkredite
der KfW**

z.B. Programm 261 ab
0,01% für bis zu 150 T €
je Wohneinheit



✓
**15% – 20%
Tilgungszuschuss**

für Effizienzhaus-
Standard 55 bzw. 40



✓
**5%
Tilgungszuschuss**

für EE- oder NH-
Standard



✓
**15%
Tilgungszuschuss**

für serielle energetische
Sanierung (SerSan);

20% i.V.m.
WPB-Boni

Der individuelle und
kostengünstige
Maßanzug
für Ihr Objekt,
seriell/industriell im
Eichsfeld (Thüringen)
gefertigt.

inkl. vorbereiteter
Technik-Module
möglich!



3D Scan vor Ort



Modellplanung



Projektierung

Modulare
Vorfertigung



mit Fenstern
und Türen
Technik-Module



Termingenaue
Lieferung



Vermittlung von
Montagebetrieben/
vor- und nachgelagerten
Gewerken

Willkommen bei ECO-TIMBER!

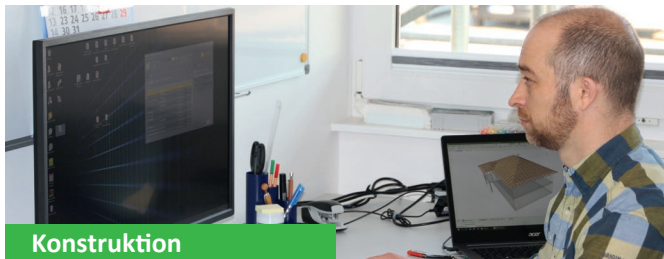
Für uns als zukunftsorientierten Anbieter für Abbund und Holz-Elementbau stellt das Thema „serielle energetische Sanierung“ die konsequente Weiterentwicklung unseres Leistungsprofils dar.

Wir verstehen uns hier als industrieller Zulieferer und Kooperationspartner für Handwerk und Holzbaubetriebe sowie als Teil von Leistungsgemeinschaften zur Abwicklung kompletter Projekte für Eigner, Eigentümer-Gemeinschaften und Wohnungsbau-Genossenschaften im Zusammenwirken mit Architekten, Planern und Energieberatern.

Gern stehen wir Ihnen für Ihre Fragen und Projekte zur Verfügung.

Ihr
Uwe Klingebiel

Geschäftsführender Gesellschafter
Zimmerer- und Dachdeckermeister



Konstruktion



Abbund



Lager



BauBuche



Fertigung



Holzbau



Gütegemeinschaft
Deutscher
Fertigbau e.V.



www.guete-gemeinschaft.de



Modernste technische Ausstattung, u.a.

- Hundegger K2-Industry 1300 mit 4-Seiten-Hobel
- Hundegger K2-Industry 450
- 28 Meter Tischanlage zur Montage von Krananlage

Fertigungskapazität p.a. (zweischichtig)

- Abbund, rd. 600.000 Laufmeter
- Holzelementbau, rd. 50.000 Quadratmeter Wandelemente

Holz ist unsere Heimat, die Energiewende unsere Zukunft.

Das Baukasten-Prinzip

... individuell gedacht und seriell gemacht.



Individuelle Außengestaltung

Fassadenelemente

Wir bauen die Fassadenelemente für Ihr Projekt individuell nach Ihren Vorgaben. Hier bieten wir insbesondere bei der Gestaltung der Außenwand und bei der Dämmung zahlreiche Varianten an.

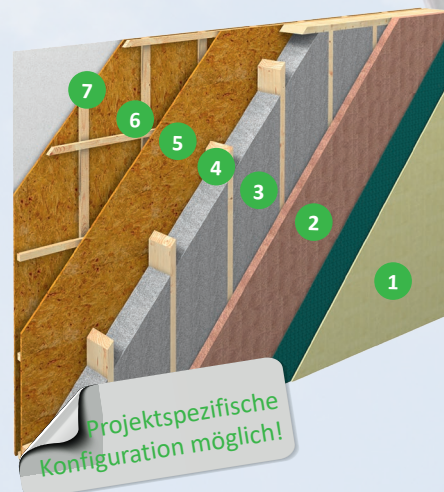
Auf Wunsch statten wir die Elemente zugleich mit den gewünschten Fenstern und Türen sowie vorbereiteten Einbaumöglichkeiten für die Haustechnik aus.



Dachelemente

Ob Steil- oder Flachdach, bei uns erhalten Sie für Ihre energetische Sanierung zugleich die passenden Dachelemente nach Ihren technischen Vorgaben.

Im Bedarfsfall können hier auch individuell konfigurierbare Innenwände für die Erschließung von Raumreserven gefertigt und geliefert werden.



Projektspezifische Konfiguration möglich!

- 1 Außenseitige Bekleidung
- 2 Außenbeplankung
- 3 Gefachdämmung
- 4 Holzrahmenkonstruktion
- 5 Innenbeplankung
- 6 Optionale Installations-ebene
- 7 Raumseitige Bekleidung



Haustechnik-Vorbereitung

Bei einer sanierenden Einhausung von Bestandsgebäuden bietet es sich zur Verringerung des Sanierungsaufwandes im Innenbereich an, auch die Erneuerung der Haustechnik von außen zuzuführen. Gern setzen wir hier Ihre Vorgaben durch Berücksichtigung/Vorfertigung von gut zugänglichen Einbaubereichen in den Modulen um.



Aufstockung/Anbau

Bei der Umfänglichkeit von Projekten zur seriellen energetischen Sanierung bietet sich wirtschaftlich häufig auch die Erschließung von zusätzlichem Wohnraum durch Aufstockung und/oder Anbau an. Sie erhalten auch dafür von uns alle erforderlichen Wand-, Decken- und Dachelemente in montagefertiger Ausführung.

Im Handwerk zu Hause – industriell vorgefertigt – moderne Technik und leistungsstarke Produktion

Unsere Service- und Leistungsmodul



3D Scan vor Ort

Das digitale 3D-Aufmaß vor Ort ist eine der Grundvoraussetzungen für den Erhalt des Förderbonus „serielle Sanierung“. Wir bieten unseren Kunden und Kooperationspartnern hier eine bedarfsgerechte Unterstützung durch entsprechende Technik und Dienstleistung.



Modellplanung

Jedes Bestandsgebäude hat auf Grund seines energetischen und körperlichen Status quo sowie der Ziele/Anforderungen aus dem Projekt seine individuellen Anforderungen, die von Architekten, Planern sowie Energieberatern definiert und in einer Modellplanung gemeinsam mit uns umgesetzt werden.



Projektierung

Das besondere an der seriellen energetischen Sanierung ist die vergleichsweise kurze Realisierungsdauer vor Ort am Objekt. Dies setzt natürlich im Vorfeld eine entsprechend professionelle Projektierung des Vorhabens voraus, bei der wir die Architekten, Planer, Bauleiter und ausführenden Fachfirmen durch unsere zuverlässige Fertigungsplanung und Lieferung aktiv unterstützen.



Modulare Vorfertigung mit Fenstern und Türen; Technik-Module

Die Herstellung qualitativ hochwertiger Module für Ihr Sanierungsvorhaben ist unsere Kernkompetenz. Jedes Modul ist dabei wunschgemäß aufgebaut und ausgestattet sowie passgenau gefertigt und bereits montagefertig verladen. So gelingt vor Ort auf der Baustelle eine einfache und schnelle Montage.



Termingenaue Lieferung

Die beste Planung hilft nichts, wenn die Lieferung nicht termingenaue erfolgt. Wir sorgen – auch durch ggf. erforderliche Puffer-Lagerung Ihrer Module – für die termingenaue Lieferung Ihrer Wand-, Decken- und Dachmodule für die energetische Sanierung, damit Ihre Baustelle reibungslos laufen kann.



Vermittlung von Montagebetrieben sowie vor- und nachgelagerten Gewerken

ECO-TIMBER versteht sich als industrieller Zulieferer und Kooperationspartner von Handwerk und Holzbauunternehmen. Gern vermitteln wir Ihnen daher im Bedarfsfall die Ihnen noch fehlenden Partner für Ihr Gesamtvorhaben – vom Architekten bis hin zum Zimmerer.

Serielle energetische Sanierung

■ Vorteile

Aktuell sind viele Altbauten in einem schlechten energetischen Zustand und müssen saniert werden, damit sie weiterhin vermietet, bzw. wirtschaftlich genutzt werden können. Durch aufwendige Planung, hohe Kosten und fehlende Kapazitäten im Handwerk stellt dies eine große Herausforderung dar.

Die serielle Sanierung bietet durch die teilindustrielle Vorproduktion der Fassaden- und Dachelemente niedrigere Kosten und kürzere Realisierungszeiten – denn die Zeit für Energiewende/Klimawandel drängt.

Der Staat belohnt durch zinsgünstige Kredite und verschiedene Tilgungszuschüsse die Entscheidung der Bauherren/Käufer für solche zukunftsorientierten Investitionen.



hohe
Qualität



kurze
Sanierungszeiten

Geeignete Gebäude

Die serielle energetische Sanierung eignet sich besonders für folgende Gebäude:

- BJ 1950 bis 1990
- ab 2-geschossig
- keine großen Vor- oder Rücksprünge
- ohne/mit Balkonen (keine Loggien)
- keine Denkmalschutz-Auflagen
- möglichst ohne Mietpreisbindung
- umlaufend Platz für Zufahrt, Baustelleneinrichtung sowie Gerüste/Kran



Serielle energetische Sanierung ...

... ideal für Gebäude mit hohen Energieverbräuchen und bis dato keiner bis geringer energetischer Sanierung sowie bei hohem Instandhaltungsrückstau.

Mieter- und NutzerMEHRWERT

Die Mieter profitieren durch einen niedrigeren Energieverbrauch, denn dadurch haben sie niedrigere Energiekosten → Einsparung von Verbrauch heißt Einsparung von Kosten!

Sie erhalten einen hohen Wohnkomfort und beste bauliche Qualität. Zugleich profitieren Sie durch die industrielle Vorfertigung von sehr kurzen Bauzeiten vor Ort.

Die Nutzung der eigenen Wohnung wird durch diese Sanierungsmaßnahme nur sehr kurz beeinträchtigt. Darüber hinaus ist die Realisierung von der Jahreszeit unabhängig.



bezahlbare
Sanierungskosten



hoher
Wohnkomfort

Informationen zur BEG-Förderung mit SerSan-Bonus*

Stand 01. März 2023 – * Wir übernehmen keine Gewähr für Aktualität, Richtigkeit und Vollständigkeit der Informationen.

Zinsgünstig finanzieren und Tilgungszuschüsse nutzen

Die KfW stellt für die Realisierung von Vorhaben zur seriellen energetischen Sanierung über ihr Programm 261 zinsgünstige Darlehen zur Verfügung. Je Wohneinheit können damit bis zu 150.000,- Euro für 0,01 % p.a. finanziert werden.

Darüber hinaus werden je nach Einstufung des Objektes und der Maßnahmen Tilgungszuschüsse wie folgt gewährt:



Hier scannen für weitere Infos!

	Standard	Klassen (nicht untereinander kumulierbar)		Boni (zusammen max. 20 % kumulierbar mit Klassen)	
		EE	NH	WPB	SerSan (nur Wohngebäude)
Effizienzhaus 55	15 %	5 %	5 %	10 %	15 %
Effizienzhaus 40	20 %	5 %	5 %	10 %	15 %

Quelle: Energiesprung Deutschland

Max. 40 - 45%*
Tilgungszuschuss
* bei WPB

Der SerSan-Bonus kann mit der EE-Klasse (5 Prozent) oder der NH-Klasse (5 Prozent) kombiniert werden. Die EE-Klasse wird ab einem Anteil erneuerbarer Energien von 65 Prozent erreicht (bisher 55 Prozent). Die NH-Klasse wird für nachhaltige Sanierungsmaßnahmen geschaffen.

Der SerSan-Bonus kann ebenso mit dem Bonus für Gebäude mit einem besonders hohen Verbrauch, den Worst Performing Buildings (WPB; z.B. Energieklasse H) kombiniert werden. Allerdings werden die beiden Boni dann bei insgesamt 20 Prozent gedeckelt.



Wir liefern Ihre vorgefertigten Fassaden- und Dachelemente. Qualität nach Maß.



Im KfW-Infoblatt zur Antragstellung heißt es dazu:

„Eine ‚serielle Sanierung‘ liegt vor, wenn die energetische Sanierung von bestehenden Gebäuden unter Verwendung abseits der Baustelle vorgefertigter Fassaden- bzw. Dachelemente sowie deren Montage an bestehenden Gebäuden durchgeführt wird. Die abseits der Baustelle vorgefertigten Elemente weisen dabei einen so hohen Vorfertigungsgrad auf, dass sich im Vergleich zur herkömmlichen Sanierung der handwerkliche Aufwand vor Ort deutlich reduziert.“

■ Was sind förderfähige Maßnahmen bei der seriellen Sanierung?

Mindestvoraussetzung für den Förderbonus „serielle Sanierung“ ist die Sanierung der Fassade mit seriell vorgefertigten Fassadenelementen. Darüber hinaus ist der Bonus an die Erfüllung aller folgenden Bedingungen geknüpft:

- Auf Basis eines digitalen 3D-Aufmaßes müssen die neuen Fassaden- bzw. Dachelemente mindestens aus einer werkseitig vorgefertigten Tragkonstruktion für die Dämm- und Witterungsebene bestehen.
- Mindestens 80 Prozent der zu sanierenden wärmeübertragenden Fassadenfläche des bestehenden Gebäudes muss vollständig mit seriell werkseitig vorgefertigten Fassadenelementen saniert werden.
- Die seriell werkseitig vorgefertigten Fassaden- bzw. Dachelemente müssen in Größe und Form unverändert vor Ort angebracht werden.
- Die Höhe der seriell werkseitig vorgefertigten Fassadenelemente muss mindestens der Raumhöhe der jeweiligen Erd- und Obergeschosse des zu sanierenden Gebäudes entsprechen. Ausgenommen von der Mindesthöhe sind Elemente direkt unterhalb von Dachüberständen.
- Bei seriell werkseitig vorgefertigten Fassaden- bzw. Dachelementen mit Fenstern müssen die Fenster selbst oder ihre Rahmen bereits werkseitig in die Fassaden- bzw. Dachelemente eingebaut werden.

Wir sind der richtige Partner für ...



Eigner, Eigentümer-Gemeinschaften und Wohnungsbau-Genossenschaften

ECO-TIMBER versteht sich als industrieller Zulieferer und Kooperationspartner von Handwerk und Holzbauunternehmen. Dadurch verfügen wir bundesweit für Vorhaben aller Größenordnungen über ein großes Netzwerk an erfahrenen Spezialisten, die man für die schlüsselfertige Realisierung eines Projektes zur seriellen energetischen Sanierung benötigt.

Insofern übernehmen wir gern die Rolle des ersten Ansprechpartners, um Ihr Projekt mit den passenden Kooperationspartnern zielgerichtet aufzusetzen und zu realisieren.



Holzbaubetriebe

ECO-TIMBER fertigt ebenso im Lohnauftrag für Kollegen, die kapazitiv in der Fertigung bereits ausgelastet sind oder als reiner Holzbaubetrieb keine eigene Fertigung haben.

Wir verfügen hier über umfangreiche Erfahrungen, nicht zuletzt bei Großprojekten, und sind zuverlässiger Partner für eine reibungslose Abwicklung Ihrer Projekte.





Handwerker

Als industrieller Zulieferer und Kooperationspartner des Handwerks sieht sich ECO-TIMBER bei der komplexen Thematik der seriellen energetischen Sanierung in der Rolle als „Systemlieferant“, der an den Handwerksbetrieb zugleich Wissen und evtl. fehlende Partner zur Realisierung eines jeweiligen Vorhabens vermittelt.

Wir sprechen die Sprache des Handwerks und finden die Lösung, die zu Ihnen und Ihrem Unternehmen passt.

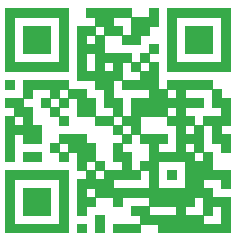


Architekten, Planer und Energieberater

Mit hoher Fachlichkeit und Leistungsfähigkeit im industriellen Holzbau sowie eigener Konstruktionsabteilung arbeitet ECO-TIMBER mit Architekten, Planern und Energieberatern Hand in Hand, um deren Vorhaben und die Vorhaben unserer Kunden und Kooperationspartner im Bereich des Holzbaus und der seriellen energetischen Sanierung zu realisieren.

Die aktive Vernetzung von Wissen und Fähigkeiten ist zum Wohle aller Beteiligten und maßgeblicher Erfolgsfaktor für die Klimawende.





Mehr Infos auf
WWW.ECO-TIMBER.DE



Gütegemeinschaft
Deutscher
Fertigbau e.V.



ECO-TIMBER GmbH & Co. KG

Franz-Kühne-Str. 6, D-37308 Heilbad Heiligenstadt

+49 (0) 3606 502310-0

info@eco-timber.de

WWW.ECO-TIMBER.DE