

HOLZELEMENTBAU

WOHNGESUND UND KOSTENGÜNSTIG

Holz ist einer der ältesten Baustoffe in der Geschichte der Menschheit. Die Verarbeitungstechnik hat sich im Laufe der Zeit jedoch stetig weiter entwickelt. Immer größerer Beliebtheit erfreut sich dabei der Holzelementbau. Die vorgefertigten Bauteile müssen an der Baustelle nur noch mit Holzleim und Schrauben verbunden werden.

Die Vorteile dieser Bauweise liegen klar auf der Hand: hohe Effizienz, bessere Umweltverträglichkeit und geringere Kosten. Auch die Verarbeitung von Holz ist unabhängig von der Baumethode umweltfreundlicher wie die Herstellung von Zement, Stahl, Beton sowie Ziegelsteinen.

In Zusammenarbeit mit der ECO-TIMBER GmbH & Co. KG aus Heilbad Heiligenstadt profitieren auch Jordan-Kunden von einem der modernsten Zentren für Abbund und Holzelementbau. Die Konstruktionsabteilung wickelt die technische Beratung ab, erstellt präzise Angebote (nach Klärung der technischen Details i. d. R. innerhalb von drei Werktagen) und gewährleistet die zuverlässige und termingerechte Datenbereitstellung für die Fertigung. Keine Sorge vor dem Entladen: Um die schnelle Montage auf der Baustelle zu ermöglichen, werden die Holzbauelemente entsprechend der Planung nummeriert und sinnvoll in der Montagereihenfolge verladen.

KUNDENPROJEKT – BV HAGENWEG IN GÖTTINGEN



PROJEKT: BV Hagenweg 41-47 & 49-55

BAUWEISE: Holzrahmenbau und Dachelemente

Beschreibung: Sanierung/Neubau des Dachgeschosses

LEISTUNG ECO-TIMBER:

ca. 725m² Außenwände, ca. 525m² Innenwände, ca. 1.200m² Dach- und Deckenelemente, ca. 13.000 lfm. Abbund gesamt

BAUJAHR: 2021

AUSFÜHRENDE FIRMA:

Holzbau und Bedachungen Uwe Klingebiel GmbH

HOLZBAUPLANUNG: ECO-TIMBER GmbH & Co.KG



DIE BAUBUCHE WERKSTOFF DER ZUKUNFT

Das Holz der Buche ist in Mitteleuropa reichlich verfügbar und bringt hervorragende technische Eigenschaften mit. So war es naheliegend diesen Rohstoff auch im konstruktiven Holzbau zu nutzen. Bauherren, Architekten und andere Entscheider haben dadurch eine neue Möglichkeit ressourcenschonend zu bauen.

Was kann die Baubuche?

Durch seine starke Tragfähigkeit werden Dimensionen und Querschnitte reduziert. Das bedeutet einen geringeren Materialverbrauch und mehr Platz. Neben Platz spart das Material aber auch Kosten. Dank der hohen Rohdichte und Gleichmäßigkeit wird weniger Verbindungsmittel benötigt.

ECO-TIMBER – Ihr Baubuche-Spezialist

- Bearbeitung auf Hundegger-Anlagen mit Spezialwerkzeugen
- Querschnitte bis 320 x 1300 mm möglich
- Aufbringung von Witterungsbeschichtung und Feuchteschutz
- Vormontage von Verbindungsmitteln
- Fachkompetente Unterstützung bei Planung und Organisation
- Realisierung auch von größeren, komplexen Holzbauprojekten
- Termingenaue Lieferung an die Baustelle



REFERENZPROJEKT – WALDCAMPUS HOCHSCHULE AALEN



PROJEKT: Waldcampus Hochschule Aalen

BAUWEISE: Holzskelettbauweise mit Betonfertigteilelementen und vorgehängten Holzrahmenbauwänden

Beschreibung: Neubau eines mehrgeschossigen Bürogebäudes für den Waldcampus der Hochschule in Aalen

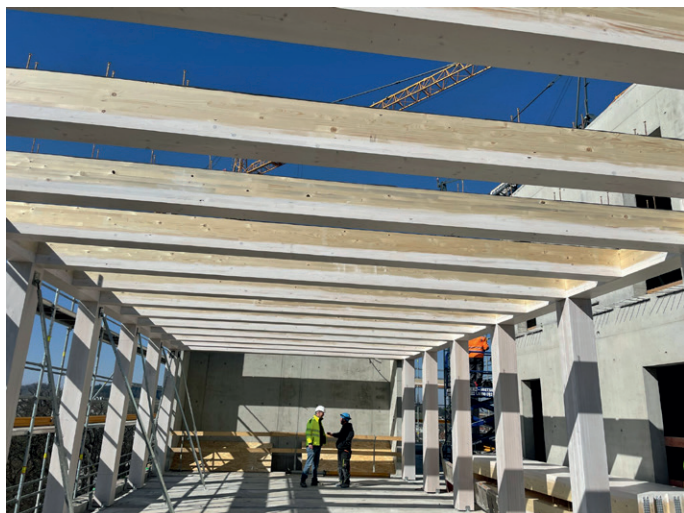
LEISTUNG ECO-TIMBER:

Ca. 4.015 lfm. /330m³ Abbund BSH und ca. 1.415 lfm./135m³ Abbund Baubuche GL75, Vormontage der notwendigen Verbindungsmittel, Anstrich der notwendigen Lasur für Transport und Montagezeitraum

BAUJAHR: 2021/2022

AUSFÜHRENDE FIRMA: Rubner Holzbau

HOLZBAUPLANUNG: anselmschoen holzbau planung



Als Mitglied der GDF verpflichtet sich Eco-Timber die hochwertige Qualität bei Gebäuden in Holzfertigbauweise zu standardisieren und dies zusätzlich von unabhängigen Prüfinstituten kontrollieren zu lassen. Das „RAL-Gütezeichen Holzhausbau“ ist das renommierte, offiziell anerkannte und bundesweit einmalige Prüf-Siegel für die Herstellung und die Montage von Häusern in Holzfertigbauweise.

